

Agape portfolio / contract and projects.

Matera Italy — 6, Yamagata Japan — 12, Barcelona Spain — 16, Madrid Spain — 24,
Milano Italy — 28, 50, Nice France — 30, Vieques Island Portorico — 32, Abu Dhabi
UAE — 36 Zürich Switzerland — 38, London UK — 40, 60, Tokyo Japan — 46,
Gerês Portugal — 54, Waiheke Island New Zealand — 56, Mantova Italy — 62, 70,
Verbier Switzerland — 66, Sterzing Italy — 74, Varese Italy — 78, — São Paulo Brasil — 82.



Agape
portfolio / contract
and projects.

L'architettura del bagno

Fra tutti gli spazi della casa, dell'ospitalità e del benessere, il bagno costituisce un mondo a parte in quanto a funzionalità ed emozioni. Sviluppata con un approccio globale ed al tempo stesso con uno stile originale, coerente e riconoscibile, la gamma Agape rappresenta uno strumento completo per definire e interpretare l'ambiente bagno, in sintonia con i molteplici linguaggi dell'architettura e del design.

Questo catalogo presenta una selezione di progetti di di importanti e premiati progetti internazionali, sviluppati in collaborazione con studi di architettura ai vertici della professionalità. Dal recupero di antiche dimore italiane, alla creazione di ambienti in stile contemporaneo, alla tradizione orientale del bagno. Sono solo alcuni esempi delle infinite possibilità offerte da Agape, per creare soluzioni e sensazioni sempre diverse, in tutto il mondo.

Bathroom architecture

Among all the rooms in the home the bathroom is a world apart where functionality and emotions are concerned.

Conceived using a global approach yet without forfeiting originality, consistency or individuality, the Agape range provides a complete tool for defining and interpreting the bathroom through the multiple languages of architecture and design.

The catalogue contains a selection of major international and award-winning designs created in association with top architectural studios.

Renovation in historic Italian homes, creation of contemporary spaces and flavours of the oriental bathing tradition are just a few of the numerous solutions Agape is able to offer worldwide.

La Divisione Contract, supportata dall'Ufficio di Progettazione, dal Reparto Tecnico e dalla Ricerca & Sviluppo, collabora attivamente con progettisti, investitori e general contractor in ambito hotellerie, cantieristica navale e grandi progetti residenziali.

In association with Design, Technical and R&D, the Contract Division works actively with designers, investors and general contractors in the hotel, shipbuilding and large residential development sectors.

Agape portfolio

Contract.

Sextantio Le Grotte della Civita Matera, Italy

→ pag 6, **Ginzan Onsen Fujiya Yamagata, Japan** → pag 12.

Mandarin Oriental Barcelona, Spain → pag 16, **Silken**

Puerta America Madrid, Spain → pag 24, **Progetto Dolce**

Vita Porta Nuova Milano, Italy → pag 28, **Hi Hotel Nice,**

France → pag 30, **W Vieques Hotel Vieques Island,**

Portorico → pag 32, **Hyatt Capital Gate Abu Dhabi, UAE**

→ pag 36, **B2 Boutique Hotel+Spa Zürich, Switzerland**

→ pag 38, **NEO Bankside London, UK** → pag 40.

hotel
Sextantio Le Grotte della Civita
Matera, Italy
/2009

→ architecture / interiors: Laura Einaudi



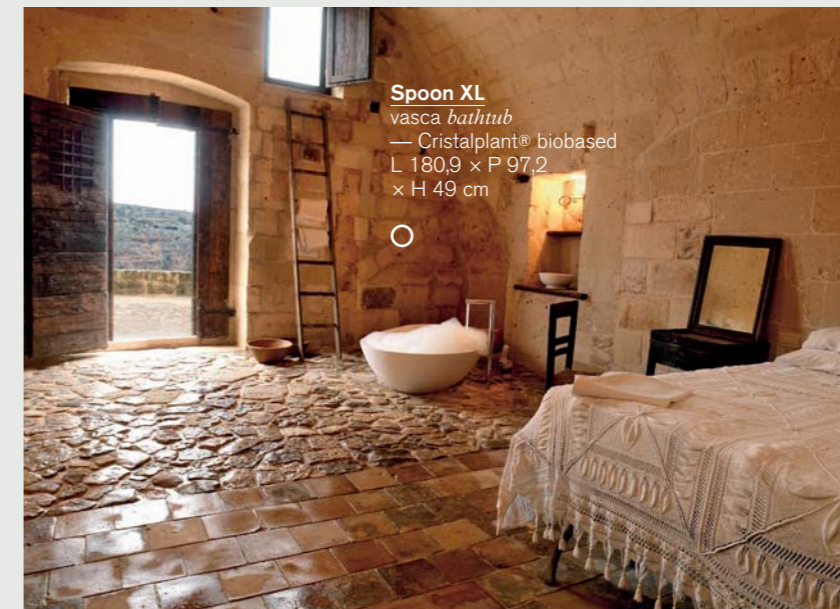
→ premi / awards: Premio Travel + Leisure*Global Vision awards 2009* Sassi di Matera albergo diffuso

Sextantio Le Grotte della Civita
 – **Matera, Italy**
 /2009



Albergo diffuso all'interno dei Sassi di Matera, preistorico nucleo della città Patrimonio dell'UNESCO, in cui le abitazioni sono scavate nella roccia calcarenitica. Il progetto comprende 18 stanze dai 70 ai 130 mq che, frutto di una meticolosa opera di conservazione, mantengono integra la propria struttura originaria preservando il genius loci e le tracce di un vissuto antico. Dettaglio contemporaneo all'interno del progetto, i prodotti Agape.

Set among the prehistoric Sassi di Matera (stones of Matera), this Albergo diffuso* is a UNESCO World Heritage Site of cave dwellings dug into the calcarenite rock. The hotel includes 18 rooms between 70 and 130 sq m. Meticulous conservation has successfully kept original structures, atmosphere and traces of a distant past. Contemporary detail is provided by Agape products.



Spoon XL
 vasca *bathub*
 — Cristalplant® biobased
 L 180,9 × P 97,2
 × H 49 cm

* hotel comprising historic buildings dotted throughout the village

Sextantio Le Grotte della Civita
— **Matera, Italy**
/ **2009**

Spoon XL
vasca *bathub*
— Cristalplant® biobased
L 180,9 × P 97,2
× H 49 cm



hotel
Ginzan Onsen Fujiya
Yamagata, Japan
/2006

→ architecture / interiors: Kengo Kuma

Realizzato interamente in legno, il Ginzan Onsen Fujiya è un hotel sorprendente e affascinante del maestro Kengo Kuma. Legni centenari e bambù incorniciano la vasca Woodline che con i lavabi Spoon XL, gli specchi Insegna e Minuetto si inserisce armonicamente nell'atmosfera accogliente e soffusa tipica della cultura giapponese, tradizionalmente legata al rito del bagno.

Designed by maestro Kengo Kuma and built entirely in wood, the Ginzan Onsen Fujiya surprises and enchants. Age-old wood and bamboo frame the Woodline bathtub, set harmoniously with Spoon XL washbasins, Insegna and Minuetto mirrors in the welcoming and relaxing atmosphere typical of Japanese tradition, where the bathing ritual is still keenly felt.



→ premi / awards: Design for Asia Award 2008

photography: Daici Ano



Insegna

specchio *mirror*
 L 80 - 120 - 140 - 160 - 180
 x H 40 cm



Spoon XL

lavabo *washbasin*
 — Cristalplant® biobased
 L 63,8 x P 49 x H 17,6 cm



Woodline

vasca *bathtub*
 — legno *wood*
 L 170 x P 70 x H 55 cm

Ginzan Onsen Fujiya
Yamagata, Japan
/2006

○ **Minuetto**
specchio *mirror*
L 26 x H 40 cm

○ **Spoon XL**
lavabo *washbasin*
— Cristalplant® biobased
L 63,8 x P 49 x H 17,6 cm

○ **Woodline**
vasca *bathtub*
— legno *wood*
L 170 x P 120 x H 55 cm

hotel

Mandarin Oriental Barcelona, Spain /2010

→ architecture / interiors: Patricia Urquiola

Una struttura elegante nel Passeig de Gracia, cuore di Barcellona. Un edificio della metà del Novecento nato dal recupero del Banco Hispano Americano i cui interni, interpretati magistralmente da Patricia Urquiola, uniscono i tratti del design d'avanguardia all'eleganza ed all'eccellenza dell'hotel di lusso. Contesto perfetto per i prodotti Agape, inseriti nelle 98 camere, nei bagni del ristorante e della SPA.

An elegant building located on Barcelona's central Passeig de Gracia avenue. Originally dating from the 1950s, the interior of the Banco Hispano Americano building has been magnificently renovated by Patricia Urquiola. Avant-garde design, elegance and the excellence of a luxury hotel are drawn together in perfect unison. The setting is ideal for the Agape products chosen for the 98 rooms, restaurant bathrooms and spa.



→ premi / awards: European Hotel Design of the Year - Sleepevent London
Wallpaper Best New Hotel
Best Business Hotel
Hot list 2010 - Traveller UK
Best of the Year Hotel - Interior Design Magazine USA

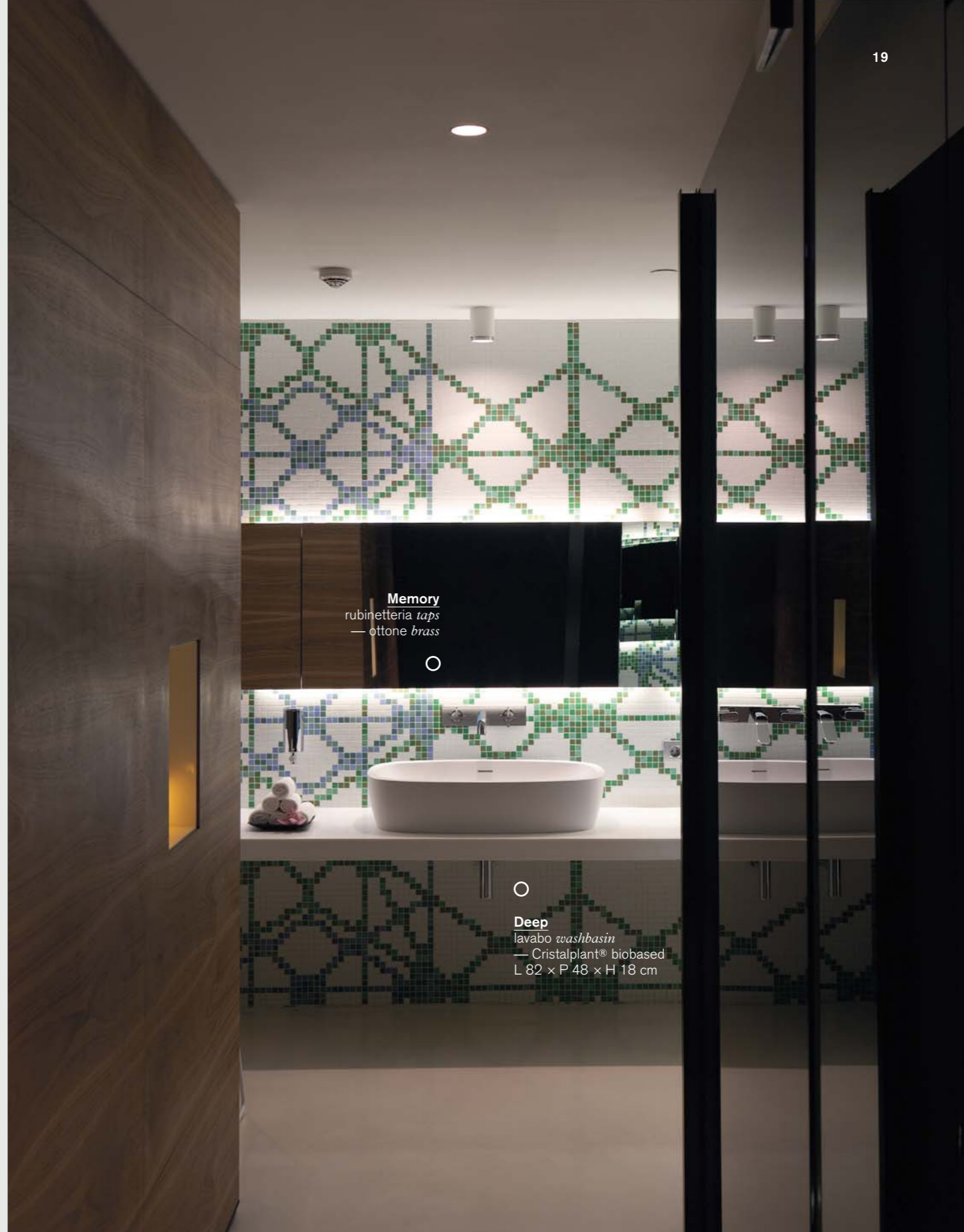
photography: George Apostolidis,
Giorgio Possenti



Mandarin Oriental
Barcelona, Spain
/2010



○
Pear C
lavabo *washbasin*
— Cristalplant® biobased
L 55,5 × P 40,9 × H 90 cm



○
Memory
rubinetteria *taps*
— ottone *brass*

○
Deep
lavabo *washbasin*
— Cristalplant® biobased
L 82 × P 48 × H 18 cm

Mandarin Oriental
Barcelona, Spain
/2010

Narciso
specchio *mirror*
L 80 - 320 x H 40 - 60 cm



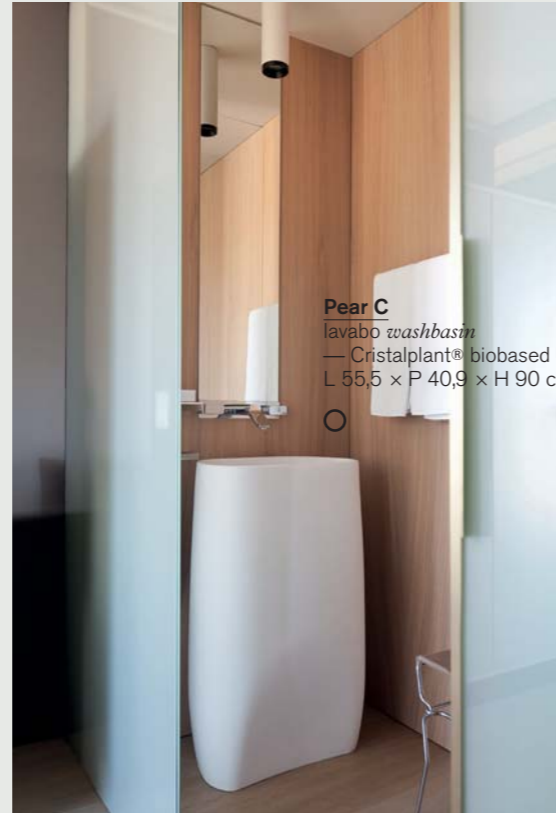
Desk
lavabo *washbasin*
— Exmar
L 160 - 200 - 240 x P 50
x H 12 cm



In-Out
vasca *bathub*
— Exmar
Ø 130 x H 60 cm



Mandarin Oriental
Barcelona, Spain
/2010

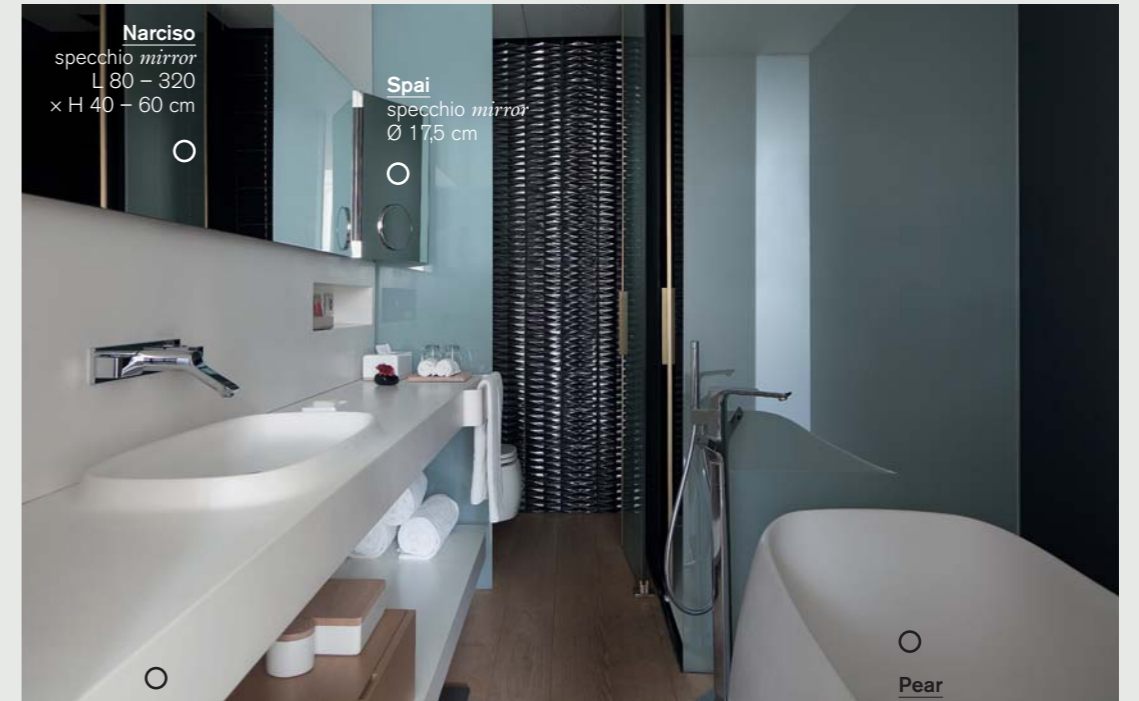


Pear C
 lavabo *washbasin*
 — Cristalplant® biobased
 L 55,5 × P 40,9 × H 90 cm



Narciso
 specchio *mirror*
 L 80 – 320
 × H 40 – 60 cm

Desk
 lavabo *washbasin*
 — Exmar
 L 160 – 200 – 240 × P 50
 × H 12 cm



Narciso
 specchio *mirror*
 L 80 – 320
 × H 40 – 60 cm

Spai
 specchio *mirror*
 Ø 17,5 cm

Desk
 lavabo *washbasin*
 — Exmar
 L 160 – 200 – 240 × P 50
 × H 12 cm

Pear
 vasca *bath tub*
 — Cristalplant® biobased
 L 184 × P 93 × H 58 cm

hotel

Silken Puerta America Madrid, Spain /2005

→ architecture: Norman Foster

Un progetto unico che ha riunito 19 tra i migliori studi di architetti e designer del mondo ognuno dei quali ha progettato un piano dell'hotel. Tra questi il premio Pritzker Norman Forster che ha inserito nelle camere da lui curate i lavabi Spoon di Agape.

A unique project involving 19 of the best architectural and design studios in the world, each of which designed one storey of the hotel. Among these was winner of the Pritzker Prize, Norman Forster, who chose Spoon washbasins by Agape for his floor.

photography: Rafael Vargas



Silken Puerta America
Madrid, Spain
/ 2005

○
Spoon
lavabo *washbasin*
— Cristalplant® biobased
L 60 × P 45 × H 16 cm



residential

progetto Dolce Vita residenze Porta Nuova Milano, Italy

/ **Work in progress**

→ **architecture:** Architectorica, Stefano Boeri, Paolo Caputo, Lucien Lagrange, Munoz+Albin, M2P, Cino Zucchi

→ **interiors:** Antonio Citterio Patricia Viel & Partners

Dolce Vita ridisegna la geografia di Milano riqualificando alcuni quartieri nel cuore della città. Le residenze che fanno parte di questo intervento sono caratterizzate dalla costante ricerca di standard di eccellenza, attraverso una continua selezione di prodotti e finiture di altissima qualità. Agape, con i suoi bagni, partecipa a questo progetto prestigioso il cui completamento è previsto per il 2014.

Dolce Vita redesigns Milan's geography with its redevelopment of some of the city's central neighbourhoods. In the strive for excellence, residences are characterized by continuous product selection and the finest quality finish. Agape contributes to this prestigious development with its bathrooms. Expected completion date 2014.



Pillar
rubinetteria taps
— Cristalplant® biobased
L 20 × P 12 × H 98,5 cm

Spoon
vasca bathtub
— Cristalplant® biobased
L 181,5 × P 98,5 × H 44 cm

hotel
Hi Hotel
Nice, France
/2005

→ architecture / interiors:
Matali Crasset

Un hotel di 38 stanze a 200 metri dal mare che offre ai visitatori un'esperienza basata su accoglienza, apertura e scambio. Appartiene a questa nuova concezione di "lusso accessibile", così definito dalla designer stessa, anche la selezione dei numerosi prodotti Agape che, scelti attingendo da collezioni diverse, rendono unica ogni stanza.

This 38 room hotel 200 metres from the sea offers guests a new experience based on conviviality, open-mindedness and exchange. As part of the new "accessible luxury" concept defined by the designer herself, the numerous Agape items chosen from various collections add to the individuality of each room.

photography: Uwe Spoering



Fez
 rubinetteria taps
 — ottone brass



Carrara
 lavabo washbasin
 — marmo marble
 L 60 × P 40 × H 16 cm



hotel

W Vieques Hotel Vieques Island, Portorico /2010

→ [architecture / interiors: Patricia Urquiola](#)

Patricia Urquiola ha creato per il marchio W un'esclusiva oasi di benessere con una propria identità e in sintonia con la natura che lo circonda. La collaborazione tra Agape e la designer ha dato vita alla vasca Vieques, omaggio ready made alla vasca da bagno d'altri tempi dove design e innovazione incontrano il lusso della semplicità.

For W brand Patricia Urquiola created an exclusive oasis of wellbeing with its own identity and in harmony with the nature of its setting. The association between Agape and the designer produced the Vieques bath tub, homage to the tubs of the past in a 'ready-made', where design and innovation meet the luxury of simplicity.

→ [premi / awards: Hot list 2011](#)
- Traveller UK

W Vieques Hotel
Vieques Island, Portorico
/2010

Vieques
vasca bathtub
— acciaio inox *stainless steel*
L 171 × P 73,6 × H 62,5 cm



hotel
Hyatt Capital Gate
Abu Dhabi, UAE
/2010

→ architecture / interiors: RPW Design

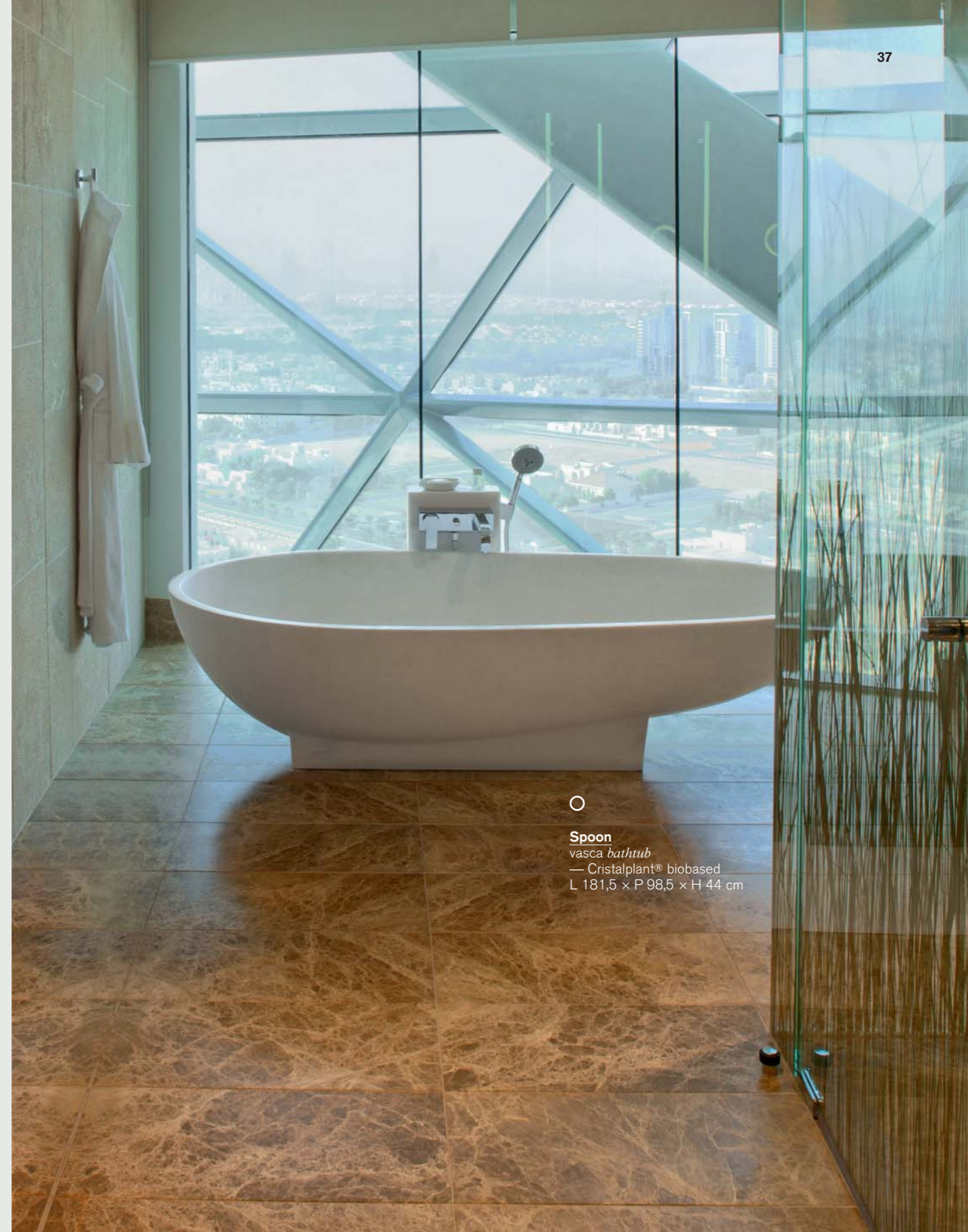
Hyatt Capital Gate Abu Dhabi è un hotel avveniristico che occupa 16 piani dell'edificio Capitale Gate, il grattacielo con la più elevata inclinazione al mondo. Per i bagni delle 200 suite è stata scelta l'iconica vasca Spoon.

Hyatt Capital Gate Abu Dhabi is a futuristic hotel that occupies 16 floors of the Capital Gate building, with its record-breaking inclination towards West. The iconic Spoon bath tub was chosen for its 200 suites.



→ premi / awards: Guinness World Record Book

photography: Gerry O'Leary



Spoon
 vasca *bathub*
 — Cristalplant® biobased
 L 181,5 × P 98,5 × H 44 cm

hotel
B2 Boutique Hotel+Spa
Zürich, Switzerland
/2011

→ architecture: Althammer

Hochuli Architekten

→ interiors: ushitambarriello

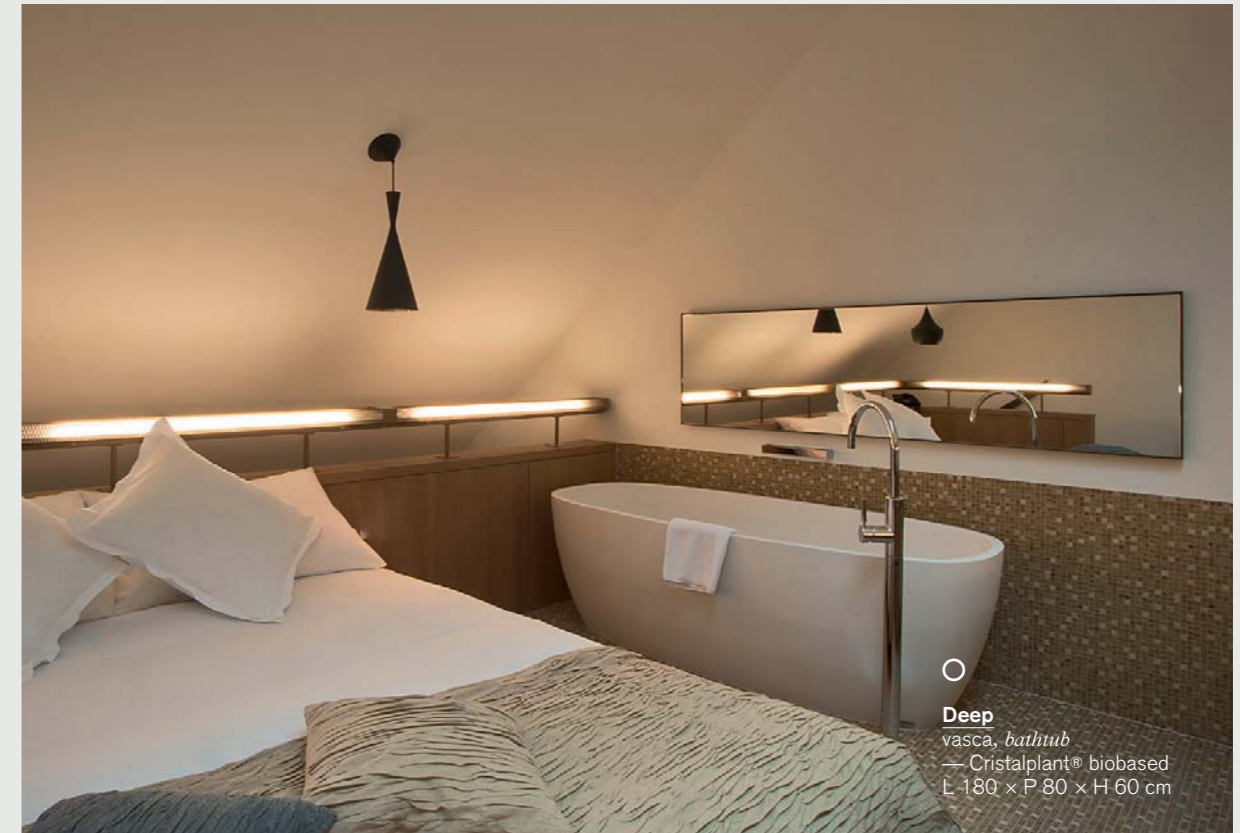
Innenarchitektur & Szenenbild

Nato dalla riqualificazione di un ex birrificio ottocentesco, il B2 Boutique Hotel conserva all'esterno il suo antico profilo di fabbrica, ma all'interno il passato si mescola al contemporaneo in un contesto dal confort domestico. La vasca Deep e il lavabo Pear sono protagonisti delle 9 suite open-space.

Emerging from the renovation of a nineteenth century brewery, the B2 Boutique Hotel has conserved its factory appearance on the exterior, while the interior mixes past and contemporary in a context suggesting home comfort. The Deep bath tub and Pear washbasin steal the scene in the 9 open-space suites.



photography: Jochen Splett



○
Deep
 vasca, *bathub*
 — Cristalplant® biobased
 L 180 x P 80 x H 60 cm

residential

NEO Bankside London, UK /2010

→ architecture / interiors: Rogers Stirk
Harbour + Partners

Neo Bankside, accanto alla Tate Modern sulla riva sud del Tamigi, è un importante complesso residenziale composto da 5 edifici per un totale di oltre 200 unità abitative, progettato dal premio Pritzker Richard Rogers; è uno dei progetti più rappresentativi della trasformazione urbana in corso nell'area di Southwark a Londra.

Neo Bankside, next to Tate Modern on the South Bank of the River Thames is a major residential development comprising 5 buildings and over 200 apartments. Designed by Pritzker Prize-winner Richard Rogers, it is one of the most representative design projects currently transforming London's Southwark district.

→ premi / awards:

RESI Award – Development of the Year 2012
London Evening Standard Grand Prix Award 2012
London Evening Standard – Best Large Development 2012
International Property Awards – Best International Development (Multiple Units), Best Development (UK), Best Development (London, UK)

photography: Alex Wilson



NEO Bankside – London, UK
/2010

Raso
lavabo *washbasin*
— Exmar
L 58 × P 58 × H 16 cm



Cartesio
vasca *bathub*
— Cristalplant® biobased
L 176-220 × P 76-120
× H 55 cm



Flat XL
programma *range*
— legno *wood*



Con Projects si definiscono le soluzioni dedicate alle ville e ai progetti residenziali privati.

L'Agape Design Service, selezionando prodotti e accessori dall'ampio catalogo a disposizione, propone progetti esclusivi per le diverse stanze da bagno. 40 anni di esperienza, dalla realizzazione degli esecutivi tecnici al servizio di installazione, a supporto dell'architetto e del cliente finale.

The term Projects refers to private villas and residential projects.

The Agape Design Service selects products and accessories from a comprehensive catalogue to provide exclusive designs for different bathrooms. With our 40 years of experience, from planning through technical specifications to installation, we support both architect and end customer.

Agape portfolio

Projects.

C – 1 Tokyo, Japan → pag 46, Private house Milano, Italy → pag 52, Casa no Gerês, Portugal → pag 54, Island Retreat Waiheke Island, New Zealand → pag 58, Howick Place London, UK → pag 62, Private house Mantova, Italy → pag 64, Private house Verbier, Switzerland → pag 68, Private house Mantova, Italy → pag 72, Maso Brunner Kurt Sterzing, Italy → pag 76, Private house Montonate Varese, Italy → pag 80, V4 House São Paulo, Brasil → pag 84.

Private house**C — 1**
Tokyo, Japan
/2005

→ architecture / interiors:
Nicolas Gwenaël,
Curiosity

Originale abitazione nel cuore di Tokyo disegnata come un oggetto, unico e indipendente. Uno spazio continuo ed ininterrotto dove architettura d'interni, arredamento e prodotti diventano un'unica esperienza. Questo "progetto totale" ha dato origine alla famiglia di prodotti Sen.

Original home in the heart of Tokyo, designed as a singular and independent object. A continuous, uninterrupted space where interior architecture, furniture and products become a unique experience. This "total project" gave rise to the Sen product line.

photography: Daici Ano



C — 1
Tokyo, Japan
/2005

Sen
rubinetteria *taps* / accessori
accessories
— alluminio *aluminium*



Sen
rubinetteria *taps* / accessori
accessories
— alluminio *aluminium*



Private house
Milano, Italy
 / 2009

→ architecture / interiors:
Patricia Urquiola

Un'abitazione elegante nel centro di Milano curata da Patricia Urquiola che nel bagno padronale ha inserito la sua vasca Pear e il sistema Flat XL con il lavabo Raso, protagonisti assoluti di un luogo tutto da vivere.

An elegant home in the heart of Milan. Designed by Patricia Urquiola who chose a Pear bath and Flat XL system with Raso washbasin for the master bathroom. These Agape pieces steal the show in a place to be experienced.

photography: Max Zambelli



Raso
 lavabo washbasin
 — Exmar
 L 58 x P 38 x H 16 cm



Pear
 vasca bathtub
 — Cristalplant® biobased
 L 184 x P 93 x H 58 cm



Surf
 complementi extras
 — Solid surface



Flat XL
 programma range
 — legno wood

Private house
Casa no Gerês
Portugal
/2006

→ architecture / interiors:
Corriera / Ragazzi®
arquitectos



→ premi / awards:

2009 Habitar Portugal 2006-2008 (MAPEI/OA Selection)

2009 Prémio Secil de Arquitectura 2008 (finalist)

2009 Project of the Year by AI Quarterly (2nd place – category work)

2008 IDA08, International Design Award (1st place – category residential building)

2008 Europe 40 Under 40

2008 International Architecture Award 2008

2007 Bienal Miami + Beach (Gold Medal – category single/family housing)

2007 III Prémio ENOR (1st place/ex-aequo – category Portugal)

photography: Juan Rodríguez
 Luis Ferreira Alves

Casa no Gerês – Portugal
/2006

La villa sorge sui resti di un antico rudere a stretto contatto con la natura in un delicato equilibrio tra volume e paesaggio circostante. Lavabo e vasca Spoon dialogano con l'esterno attraverso la grande vetrata della stanza da bagno.

The villa stands on ancient ruins surrounded by nature, in a delicate balance between volumes and the surrounding landscape. Spoon washbasin and tub communicate with the outdoors through the large window in the bathroom.

Spoon

lavabo *washbasin*
— Cristalplant® biobased
L 60 × P 45 × H 16 cm



Spoon

vasca *bathub*
— Cristalplant® biobased
L 181,5 × P 98,5 × H 44 cm



Fez

rubinetteria *taps*
— ottone *brass*



Private house
Island Retreat
Waiheke Island,
New Zealand
/2011

→ architecture: Fearon Hay Architects Ltd.

→ interiors: Penny Hay Ltd.

Immersa nell'ambiente idilliaco e al tempo stesso inospitale del golfo di Huraki, Island Retreat è un'abitazione concepita come un accampamento, composta da 3 unità coperte da un tetto individuale. Contesto ideale per enfatizzare l'essenzialità della vasca Vieques.

Nestled in the idyllic and yet inhospitable Gulf of Huraki, Island Retreat house is designed as a camp consisting of 3 roofed structures. The context is an ideal way to emphasize the simplicity of the Vieques bath tub.



→ premi / awards: New Zealand Institute of Architects Award 2011

Island Retreat
Waiheke Island, New Zealand
/2011

Stairs
complementi *extras*
— legno *wood*



Vieques
vasca *bathtub*
— acciaio inox *stainless steel*
L 171 × P 73,6 × H 62,5 cm



Residential
Howick Place
London, UK
/2010

→ architecture / interiors: Squire and Partners

Nato dal recupero di un ex ufficio postale, Howick Place è un'imponente edificio in mattoni rossi nei pressi di Victoria Station a Londra. Il progetto conserva molte delle originarie caratteristiche vittoriane con l'inserimento di elementi moderni. I lavabi Pear C con rubinetteria Fez trovano la loro collocazione in interni rigorosi e contemporanei.

Located in a renovated former post office, Howick Place is an imposing red-brick building near Victoria station in London. The project retains many of its original Victorian features with the addition of modern elements. The Pear C washbasins with Fez taps are set in rigorous and contemporary interiors.



→ premi / awards:
 2011 New London Awards – Conserving category
 2011 RIBA Award 2011

photography: Will Pryce, James Balston



Fez
 rubinetteria taps
 — ottone brass

Pear C
 lavabo washbasin
 — Cristalplant® biobased
 L 55,5 × P 40,9 × H 90 cm

Private house
Mantova, Italy
/2010

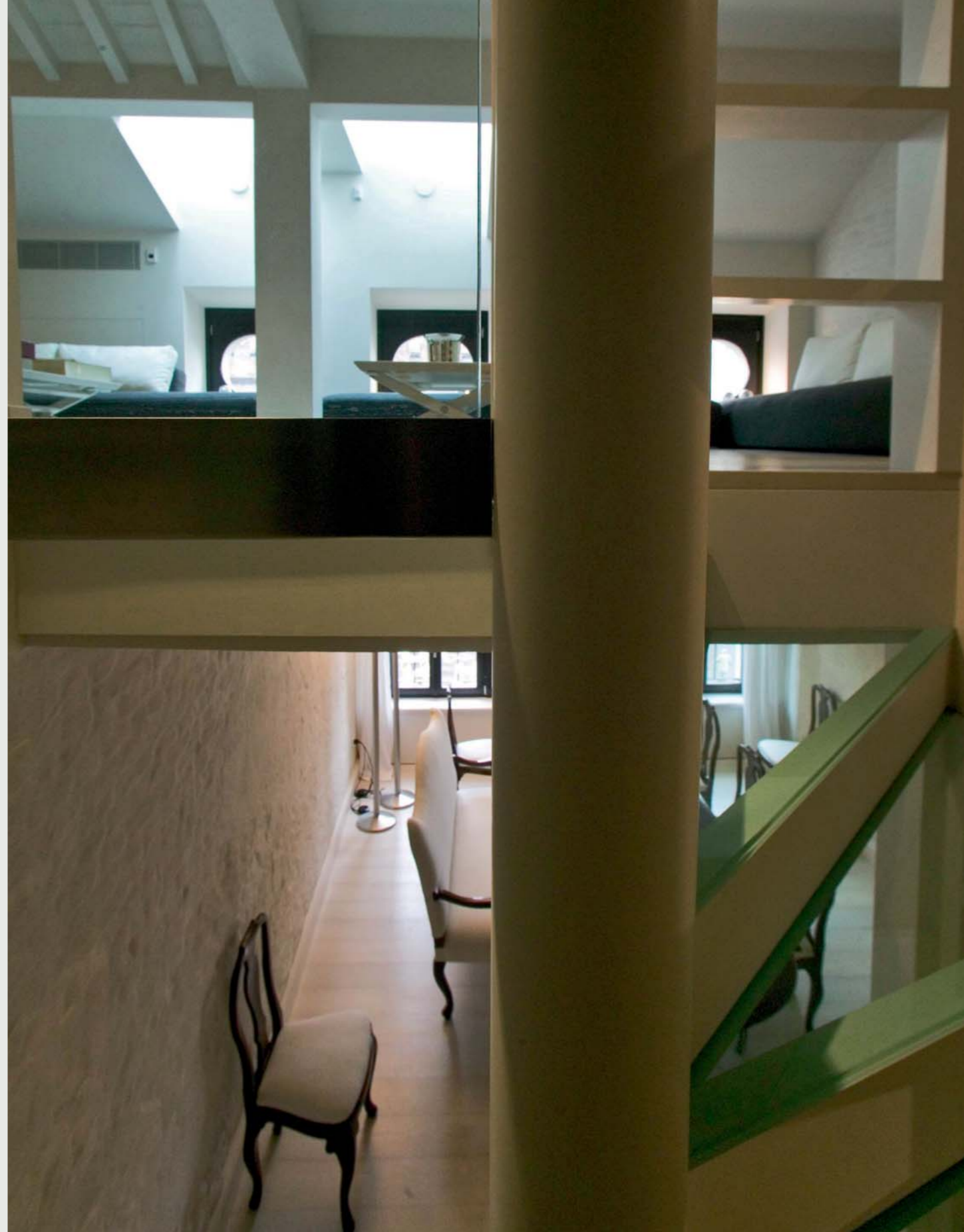
→ architecture / interiors:
Benedini & Partners

Una casa di 7 piani accanto alla Basilica di Sant'Andrea nel cuore di Mantova. Nell'arredo la preferenza è andata a mobili disegnati su misura dall'Architetto Giampaolo Benedini, lineari, semplici e funzionali. Lo stesso rigore si ritrova nei numerosi bagni, dove è presente un'accurata selezione di prodotti dal vasto catalogo Agape.

A 7 story house next to the Basilica of S. Andrea in the heart of Mantua. The decor is characterized by linear, simple and functional furniture especially designed by architect Giampaolo Benedini. The same rigour is found in the house's many bathrooms, where items from Agape's vast catalogue have been carefully selected.



photography: Franco Fontana, Luca Marri



Private house
 – Mantova, Italy
 /2010



003
 lavabo *washbasin*
 — cristallo *crystal glass*
 L 120 × P 44 × H 4,5-10 cm

Flat XL
 programma *range*
 — legno *wood*

Flat D / 2002
 doccia *shower*, tipologia *type C4P*
 — cristallo *crystal glass*
 L 120 - 140 × P 80 - 100
 × H 200 cm



Narciso
 specchio *mirror*
 L 80 - 320 × H 40 - 60 cm

369
 accessori *accessories*
 — acciaio inox
stainless steel

Fez
 rubinetteria *taps*
 — ottone *brass*

Fez
 rubinetteria *taps*
 — ottone *brass*

Deep
 vasca, *bathtub*
 — Cristalplant® *biobased*
 L 180 × P 80 × H 60 cm

Raso
 lavabo *washbasin*
 — Exmar
 L 58 × P 38 × H 16 cm

Surf
 accessori *accessories*
 — Exmar

Flat XL
 programma *range*
 — legno *wood*

Private house
**Verbier,
 Switzerland**
 /2011

→ **architecture / interiors:**
Bosshard Vaquer Architekten



photography: Gianni Basso / Vega Mlg

Recupero e ampliamento di un maso nella località sciistica di Verbier che vede il legno protagonista sia negli esterni che nell'arredo e nei rivestimenti. Gli interni sono caratterizzati da ambienti funzionali e contemporanei e nei bagni, sobri e minimi, trovano la loro collocazione ideale il lavabo Flat 80 e Roto con rubinetteria Fez, lo specchio contenitore 4x4 e le docce del sistema Flat D.

Recovery and expansion of a mountain farm in the ski resort of Verbier, where wood dominates the scene indoors and out. In the functional and contemporary interior, the tasteful, minimal bathrooms provide the ideal setting for the Flat 80 and Roto washbasins with Fez taps, the 4x4 mirror unit and showers from the Flat D system.



4x4
 specchi contenitori *mirror units*
 — alluminio *aluminium*
 L 40 – 60 × P 12,5
 × H 40 – 60 – 80 – 120 cm

Fez
 rubinetteria *taps*
 — ottone *brass*

Flat XL
 programma *range*
 — legno *wood*

Flat 80
 lavabo *washbasin*
 — Cristalplant® *biobased*
 L 80 × P 42,3 × H 20 cm

Private house
 – Verbier, Switzerland
 /2011



4x4
 specchi contenitori *mirror units*
 — alluminio *aluminium*
 L 40 – 60 x P 12,5
 x H 40 – 60 – 80 – 120 cm



Sen
 rubinetteria *taps / accessori*
accessories
 — alluminio *aluminium*



Fez
 rubinetteria *taps*
 — ottone *brass*



369
 accessori *accessories*
 — acciaio inox
stainless steel



Roto
 lavabo *washbasin*
 — polietilene *polyethylene*
 L 55,2 x P 47,6 x H 90 cm

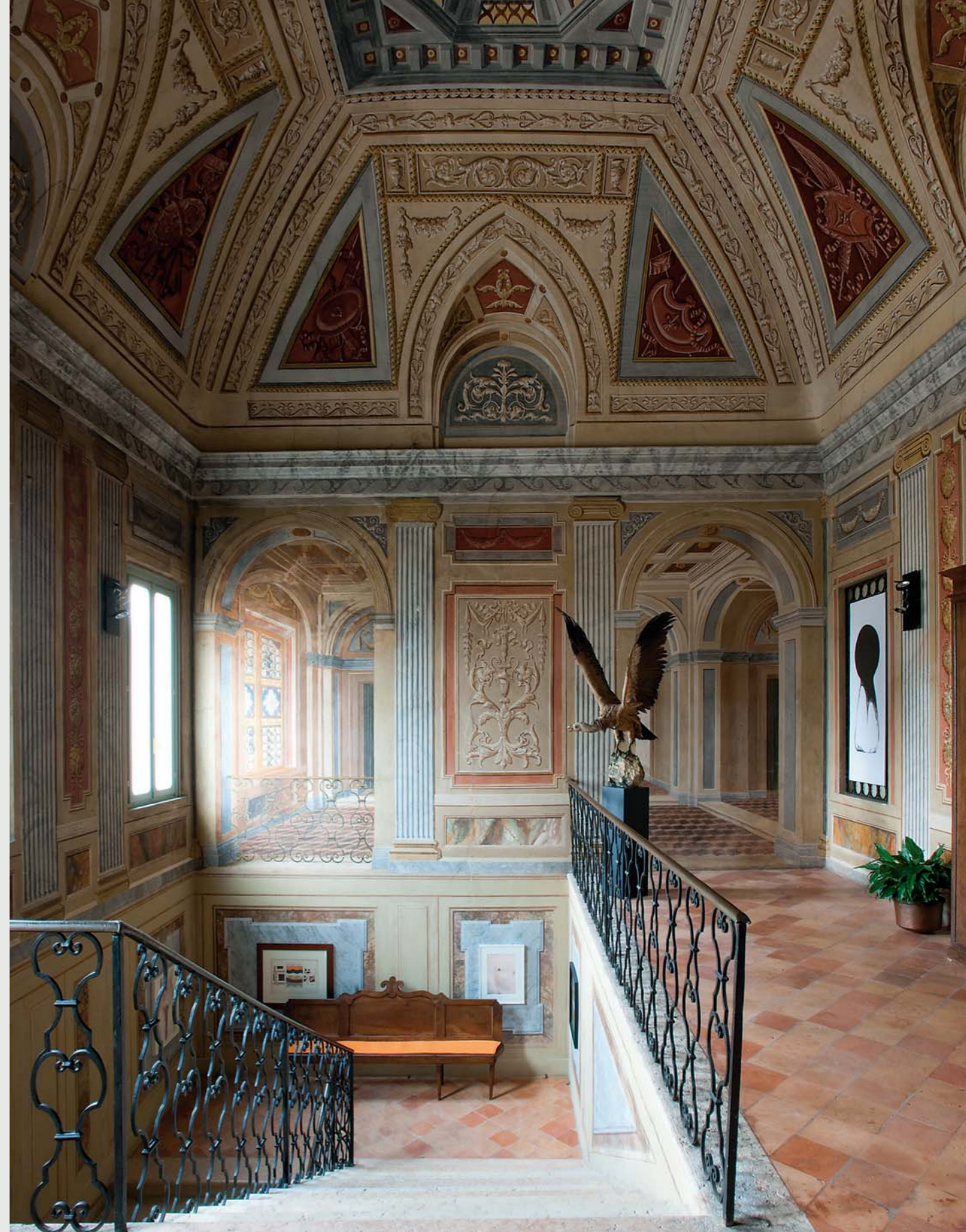
Private house
Mantova, Italy
/2011

→ architecture / interiors:
Benedini & Partners

Nel cuore di Mantova si cela un'elegante residenza storica in cui soggiornava l'Imperatrice Maria Teresa d'Austria durante le sue visite nella città. L'opera di recupero del palazzo ha mantenuto il più possibile l'architettura originaria che crea, con l'arredo, un inedito dialogo tra epoche diverse. Nei numerosi bagni è presente una vasta selezione di prodotti Agape.

In the heart of Mantua lies an elegant historic residence where Empress Maria Theresa of Austria stayed during her visits to the city. The restoration work on the building has retained the original architecture as much as possible. With the modern decor, this creates an unprecedented dialogue between different eras. The many bathrooms have an extensive selection of Agape items.

photography: Gianni Basso / Vega M/g



Private house – Mantova, Italy
/2011



Nudo
specchio *mirror*

Sen
rubinetteria *taps*
/ accessori *accessories*
— alluminio *aluminium*

Spoon XL
lavabo *washbasin*
— Cristalplant® *biobased*
L 63,8 × P 49 × H 20,9 cm

Flat XL
programma *range*
— legno *wood*



125C
illuminazione *lighting*
— ceramica *ceramic*
Ø 12,5 × P 8,5 cm

Fez
rubinetteria *taps*
— ottone *brass*

Narciso
specchio *mirror*
L 80 – 320 × H 40 – 60 cm

Fez
rubinetteria *taps*
— ottone *brass*

Surf
accessori *accessories*
— Exmar

369
accessori *accessories*
— acciaio inox *stainless steel*

Ottocento 002
lavabo *washbasin*
— Cristalplant® *biobased*
L 80 × P 39 × H 14 cm

Flat XL
programma *range*
— legno *wood*

Fez
rubinetteria *taps*
— ottone *brass*

In-Out
vasca *bathub*
— Exmar
Ø 130 × H 60 cm

Private house

Maso Brunner Kurt Sterzing, Italy /2011

→ architecture / interiors:
bergmeisterwolf architekten

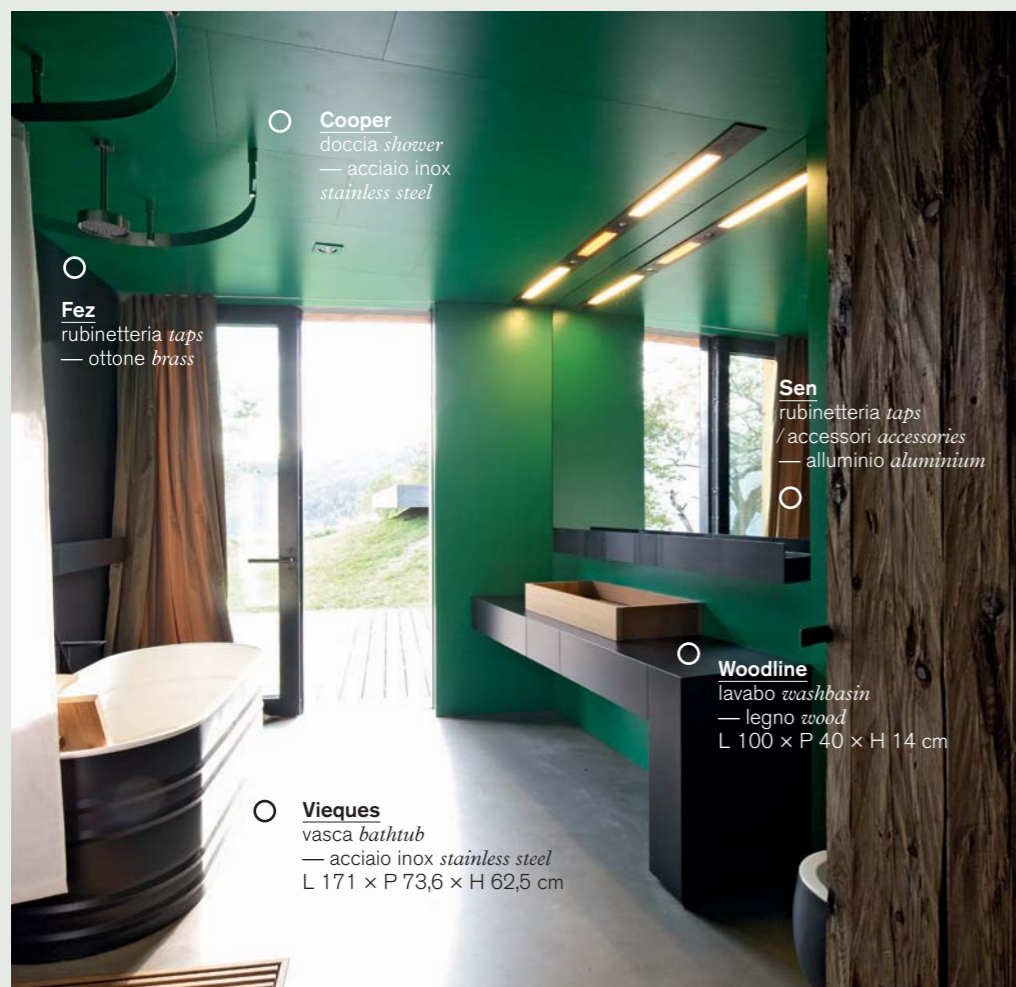
Il maso sorge sui resti di un'antica casa contadina. Una rivisitazione in chiave moderna che utilizza materiali semplici e antichi come muri a secco e scandole di legno, in un piacevole connubio tra architettura e paesaggio al quale partecipano con il loro calore ed essenzialità anche i prodotti Agape.

The maso stands on the remains of an old farmhouse. The result is a modern interpretation using simple, traditional materials such as drywall and wood shingles. In this delightful combination between architecture and landscape, Agape items contribute with their warmth and simplicity.



→ premi / awards: Honourable mention
RED DOT design award 2012

Maso Brunner Kurt
 – Sterzing, Italy
 /2011



○ **Cooper**
 doccia *shower*
 — acciaio inox *stainless steel*

○ **Fez**
 rubinetteria *taps*
 — ottone *brass*

○ **Sen**
 rubinetteria *taps*
 / accessori *accessories*
 — alluminio *aluminium*

○ **Woodline**
 lavabo *washbasin*
 — legno *wood*
 L 100 × P 40 × H 14 cm

○ **Vieques**
 vasca *bath tub*
 — acciaio inox *stainless steel*
 L 171 × P 73,6 × H 62,5 cm



○ **Stairs**
 complementi *extras*
 — legno *wood*

○ **Pear 2**
 wc *wc*
 — ceramica *ceramic*
 L 38 × P 52,8 × H 25,5 cm

○ **Sen**
 rubinetteria *taps*
 / accessori *accessories*
 — alluminio *aluminium*

○ **Pear C**
 lavabo *washbasin*
 — Cristalplant® *biobased*
 L 55,5 × P 40,9 × H 90 cm

Private house
Montonate
Varese, Italy
/2009

→ **architecture / interiors:**
Benedini & Partners

Una ristrutturazione che mantiene l'originario aspetto dell'antica casa di campagna coniugando, con sobria eleganza, classici del design, materiali e colori naturali e qualche tocco di colore. Tra i prodotti scelti dal catalogo Agape per i tre bagni della villa, la vasca Spoon XL, le docce del sistema Flat D, i lavabi Raso, 750 C e Roto, tutti con rubinetteria Fez.

A renovation that preserves the original appearance of the old country house combining with simple elegance, design classics, natural colours and materials mixed with the odd touch of colour. Among the products chosen from the Agape catalogue for the three bathrooms in the villa, the Spoon XL bath tub, showers from the Flat D system, washbasins Raso, 750 C and Roto, all with Fez taps.



photography: Alessandro Anselmi



369
 accessori *accessories*
 — acciaio inox
 stainless steel

Fez
 rubinetteria *taps*
 — ottone *brass*

Spoon XL
 vasca *bath tub*
 — Cristalplant® biobased
 Ø 180,9 x P 98,5 x H 49 cm

Narciso
 specchio *mirror*
 L 80 – 320 x H 40 – 60 cm

Raso
 lavabo *washbasin*
 — Exmar
 L 58 x P 38 x H 16 cm

Fez
 rubinetteria *taps*
 — ottone *brass*

Flat XL
 programma *range*
 — legno *wood*

Montonate
Varese, Italy
/2009



Flat D
 doccia *shower*, tipologia *type E1*
 — cristallo *crystal glass*
 L 120 - 180 x P 80 - 100
 x H 200 cm

026
 specchio contenitore *mirror units*
 — legno *wood*
 L 46 x P 16,5 x H 112 cm

750 C
 lavabo *washbasin*
 — ceramica *ceramic*
 L 57 x P 48 x H 75 cm



Spin
 specchio *mirror*
 L 45 x P 5 x H 44 cm

Serie O
 accessori *accessories*
 — acciaio inox
stainless steel

Fez
 rubinetteria *taps*
 — ottone *brass*

Kaa
 rubinetteria *taps*
 — ottone *brass*

Flat D
 doccia *shower*, tipologia *type C4*
 — cristallo *crystal glass*
 L 120 - 140 x P 80 - 100
 x H 200 cm

Roto
 lavabo *washbasin*
 — polietilene *polyethylene*
 L 55,2 x P 47,6 x H 90 cm

Private house
V4 House
São Paulo, Brasil
/2011

→ **architecture: Studio mk27 - Marcio Kogan**
+Renata Furlanetto

→ **interiors: Studio mk27 - Diana Radomysler**
+Renata Furlanetto

Un'ampia residenza urbana disposta su un unico piano, isolata dalla città ma immersa nel paesaggio circostante, che l'architetto brasiliano Marcio Kogan ha interpretato come un luogo "in cui il tempo è passato lasciando molte storie da raccontare". La vasca Ottocento è protagonista del grande bagno padronale.

A large one-storey town house, isolated from the city but set deep in the surrounding landscape. Brazilian architect Marcio Kogan conceived the house as a place "where time has passed, leaving many stories to tell." The Ottocento bath tub steals the show in the large master bathroom.



→ premi / awards: Honourable mention
 RED DOT design award 2012
 Finalist at World Architecture Festival 2012

photography: Nelson Kon



Ottocento
 vasca *bathub*
 — Cristalplant® biobased
 Ø 178 x P 79 x H 59,5 cm

Agape factory

La cultura del progetto

Agape viene fondata nel 1973 dalla famiglia Benedini. 40 anni di attività nel settore bagno durante i quali due fratelli, entrambi architetti, si sono succeduti alla guida dell'azienda. Giampaolo, designer di molti dei prodotti di maggior successo, è una figura chiave per l'innovativa interpretazione della stanza da bagno: da luogo funzionale a spazio fondamentale dell'abitare contemporaneo.

Emanuele, dagli anni '90 alla direzione, è riuscito a mantenere coerente nel tempo l'estetica delle collezioni, continuando a dare spazio ai prodotti disegnati dal fratello e selezionando progettisti internazionali tra i più interessanti ed importanti. Ha inoltre guidato l'azienda verso l'internazionalizzazione portando Agape in tutto il mondo con un fatturato export intorno al 70% del fatturato totale. Agape per prima ha proposto una gamma completa di prodotti e accessori per arredare la stanza da bagno, intesa come spazio architettonico.

Design culture

Agape was founded in 1973 by the Benedini family. During these 40 years of experience in the bathroom sector the two brothers, both architects, have taken turns in running the business. Designer of many of the company's most successful products, Giampaolo has played a key role in creating the new concept of the bathroom: from indispensable room to fundamental part of contemporary living.

Since the 1990s Emanuele has been responsible for running the company, successfully keeping the beauty of the collections constant; giving space to the products designed by his brother as well as individuating some of the most interesting designers currently on the international scene. He has given the company international status, producing an export turnover of approximately 70% of the total.

Agape was the first to offer a complete range of products and accessories for the bathroom, conceived as an architectural space.

L'innovazione Made in Italy

Per risolvere al meglio le esigenze e le caratteristiche dei suoi progetti Agape, grazie anche alla sua posizione strategica, seleziona in Italia i migliori fornitori, i materiali più adatti e i processi produttivi più efficaci per offrire un livello di qualità più elevato rispetto agli standard del mercato. Per questo motivo Agape privilegia rapporti di partnership con aziende e artigiani con i quali è possibile condividere la passione per la ricerca e l'innovazione. In questo modo raggiunge soluzioni esclusive dalla forte identità, che nel tempo sono divenute icone del design. Made in Italy reale, unione di talento creativo e qualità.

Innovation Made in Italy

To address the needs and characteristics of its projects Agape, helped by its strategic location, selects the best suppliers in Italy, the most suitable materials and the most effective production processes to provide a quality level that surpasses the market standard. Agape favours partnerships with companies and artisans who share its passion for research and innovation, thereby enabling it to achieve unique solutions with a strong identity that through time have become design icons. Real Made in Italy, the union between creative talent and quality.

Lo spazio del benessere

Mantova, sede dell'azienda, è città baricentrica tra Milano, capitale della moda e del design, l'Emilia, regione italiana da secoli luogo dei piaceri e qualità della vita ed il Veneto, espressione dell'innovazione ed efficienza produttiva del made in Italy. Agape rappresenta la sintesi perfetta tra questi tre mondi. Dalla somma di estetica, passione e innovazione nascono nuove interpretazioni del benessere legate alla lettura del tempo come rottura di una routine, come intervallo misurato e consacrato alla cura di sé stessi.

A space for wellbeing

Mantua, where the company headquarters are located, sits in the middle between Milan, capital of fashion and design, and the Emilia region, a place where pleasures and quality of life have been consolidated over the centuries, and the Veneto region, which embodies the innovation and efficient manufacturing that characterises the Made in Italy brand. Agape is a perfect combination of these three worlds. From the formula aesthetics + passion + innovation springs a new interpretation of well-being, whereby time is seen as a break in routine, as a studied pause consecrated to moments uniquely for us.



Lo showroom, gli uffici retail e il training centre
/ Showroom, retail offices and training centre





Agape Design Service

Per offrire al progettista e ai partners commerciali una consulenza commerciale Agape introduce Agape Design Service. Il servizio si avvale dell'esperienza e delle strutture di Agape Retail e del suo team di interior designer, da anni attivi nella progettazione di soluzioni per i punti vendita, per il settore contract e per i clienti privati.

Agape Design Service supporta l'attività dei progettisti e dei rivenditori sviluppando proposte progettuali per l'ambiente bagno.

Maggiori informazioni sul sito
www.agapedesign.it/designservice

Agape Design Service

Agape Design Service offers designers and business partners a personalized consulting service.

The experience and facilities of the Agape Retail team have for many years been put to the service of retail stores, the Contract division and for private clients.

Agape Design Service supports designers and retailers, developing design solutions for bathrooms.

For more info
www.agapedesign.it/designservice



La sede operativa Agape / Agape headquarters building

Certifications

I prodotti Agape contribuiscono a soddisfare i requisiti dei crediti LEED®
 Agape products contribute to the allocation of LEED® credits



Agape è socio Green Building Council Italia
 Agape is member of the Italian Green Building Council



UNI EN ISO 9001:2008



(USA, Canada)



(Europa)



Water efficiency (Singapore)



Sostenibilità

Da sempre attenta a ogni singola fase del processo produttivo, dal confronto con il progettista all'industrializzazione, dalla gestione logistica del prodotto finito alla messa in opera, Agape studia proposte progettuali complete, frutto della meticolosa ricerca di codici espressivi durevoli nel tempo per qualità estetiche, materiche e funzionali. Un approccio sostenibile che rispetta i principi fondamentali della sostenibilità: durabilità tecnica ed estetica, impegno nella gestione delle risorse energetiche e materiali, ricerca sui materiali e sulle soluzioni che garantiscano il minor impatto ambientale possibile nel totale rispetto per le persone e il territorio. In questa prospettiva Agape, con la collaborazione di Habitech e TÜV Italia, nell'arco del 2011 ha effettuato la mappatura dei suoi prodotti secondo lo standard di certificazione LEED®, anticipando l'utilizzo di nuovi materiali eco-sostenibili certificati. Oltre a quelli tradizionalmente utilizzati, tutti di alto livello qualitativo e prodotti in Italia, Agape ha per prima inserito a catalogo numerosi prodotti realizzati in Cristalplant® biobased, innovativo solid surface ecologico per composizione e caratteristiche tecniche, performante, facilmente ripristinabile e riciclabile.

Maggiori informazioni sul sito www.agapedesign.it/sostenibilita

Sustainability

Attentive to each stage of the production process, Agape studies complete design proposals, from consultation with the designer right through to production, logistics of the finished product and installation. All of these are the result of a meticulous research for codes of expression whose aesthetic appearance, material and functional quality will all last well into the future. Ours is a sustainable approach that respects the principles of sustainability: technical and aesthetic durability, committed management of energy and material resources, research into materials and solutions to ensure the lowest environmental impact possible for people and the environment. In this perspective in 2011 Agape, in collaboration with Habitech and TÜV Italy, mapped its products according to the standards of LEED® certification, anticipating the use of new eco-certified sustainable materials. In addition to those traditionally used, all of high quality and produced in Italy, Agape was the first to include in its catalogue numerous products made of Cristalplant® biobased. This ecological solid surface is innovative in its composition, technical characteristics and performance. An added plus is that it can be easily restored and recycled.

For more info www.agapedesign.it/sustainability

Sextantio Le Grotte della Civita, Matera → 6

- n° 20 **Spoon** lavabi/washbasins _ design Benedini Associati
 n° 20 **Spoon XL** vasche/bathtubs _ design Benedini Associati

Ginzan Onsen Fujiya, Yamagata → 12

- n° 08 **Spoon XL** lavabi/washbasins _ design Benedini Associati
 n° 08 **Woodline** vasche/bathtubs _ design Benedini Associati
 n° 08 **Insegna** specchi/mirrors _ design Benedini Associati
 n° 08 **Minuetto** specchi/mirrors _ design Benedini Associati

Mandarin Oriental, Barcelona → 16

- n° 01 **Deep** lavabi/washbasins _ design Benedini Associati
 n° 98 **Desk** lavabi/washbasins _ design UT Agape
 n° 14 **Pear C** lavabi/washbasins _ design Patricia Urquiola
 n° 98 **Pear** sanitari/sanitary ware _ design Patricia Urquiola
 n° 20 **Deep** vasche/bathtubs _ design Benedini Associati
 n° 10 **In-out** vasche/bathtubs _ design Benedini Associati
 n° 04 **Pear** vasche/bathtubs _ design Patricia Urquiola
 n° 98 **Narciso** specchi/mirrors _ design Benedini Associati
 n° 98 **Spai** specchi/mirrors _ design Benedini Associati
 n° 98 **369** accessori/accessories _ design Benedini Associati
 n° 98 **Flat XL** sistemi/systems _ design Benedini Associati

Silken Puerta America, Madrid → 24

- n° 30 **Spoon** lavabi/washbasins _ design Benedini Associati
 n° 15 **Fusilli** specchi/mirrors _ design Benedini Associati

Progetto Dolce Vita, Milano → 28

- Pillar** rubinetteria/taps _ design Benedini Associati
Spoon vasche/bathtubs _ design Benedini Associati
Narciso specchi/mirrors _ design Benedini Associati
Parabola specchi/mirrors _ design Benedini Associati
4x4 specchi/mirrors _ design Benedini Associati
369 accessori/accessories _ design Benedini Associati
O.L.C. accessori/accessories _ design Benedini Associati
Surf accessori/accessories _ design Benedini Associati
Stairs complementi/extras _ design Benedini Associati

Hi Hotel, Nice → 30

- n° 11 **Block** lavabi/washbasins _ design Benedini Associati
 n° 02 **Boxes*** lavabi/washbasins _ design Benedini Associati
 n° 05 **Carrara** lavabi/washbasins _ design Patricia Urquiola
 n° 10 **Conico*** lavabi/washbasins _ design Benedini Associati
 n° 06 **Foglio** lavabi/washbasins _ design Benedini Associati
 n° 62 **Fez** rubinetteria/taps _ design Benedini Associati
 n° 10 **Pillar** colonna porta rubinetteria/tap with storage compartments _ design Benedini Associati
 n° 228 **Bucatini** accessori/accessories _ design Fabio Bortolani, Ermanno Righi

**Prodotto fuori produzione/Out of production*

W Vieques Hotel, Vieques Island → 32

- n° 122 **Vieques** vasche/bathtubs _ design Patricia Urquiola

Hyatt Capital Gate, Abu Dhabi → 36

- n° 185 **Spoon** vasche/bathtubs _ design Benedini Associati

B2 Boutique Hotel+Spa, Zürich → 38

- n° 05 **Pear** lavabi/washbasins _ design Patricia Urquiola
 n° 05 **Deep** vasche/bathtubs _ design Benedini Associati

Private house, C – 1 Tokyo → 46

- Sen** rubinetteria/taps _ design Nicolas Gwenaël, Curiosity
Sen accessori/accessories _ design Nicolas Gwenaël, Curiosity

Casa no Gerês, Portugal → 54

- Spoon** lavabi/washbasins _ design Benedini Associati
Fez rubinetteria/taps _ design Benedini Associati
Spoon vasche/bathtubs _ design Benedini Associati

Howick Palace, London → 60

- Pear C** lavabi/washbasins _ design Patricia Urquiola
Fez rubinetteria/taps _ design Benedini Associati

NEO Bankside, London → 40

- n° 12 **Cube** lavabi/washbasins _ design Benedini Associati
 n° 220 **Cartesio** vasche/bathtubs _ design Benedini Associati
 n° 98 **O.J.C.** contenitori/storage units _ design Benedini Associati
 n° 12 **Flat XL+Cube** sistemi/systems
 n° 22 **Flat XL+Raso** sistemi/systems
 n° 4 **Flat XL+002** sistemi/systems _ design Benedini Associati

Private house, Milano → 50

- Raso** lavabi/washbasins _ design Benedini Associati
Pear vasche/bathtubs _ design Patricia Urquiola
Surf complementi/extras _ design Benedini Associati
Flat XL+Raso sistemi/systems _ design Benedini Associati

Island Retreat, Waiheke Island → 56

- Vieques** vasche/bathtubs _ design Patricia Urquiola
Stairs complementi/extras _ design Benedini Associati

Private house, Mantova → 62

- Deep** vasche/bathtubs _ design Benedini Associati
Flat D docce/showers _ design Benedini Associati
Fez rubinetteria/taps _ design Benedini Associati
Narciso specchi/mirrors _ design Benedini Associati
O.L.C. accessori/accessories _ design Benedini Associati
369 accessori/accessories _ design Benedini Associati
Surf accessori/accessories _ design Benedini Associati
Basket complementi/extras _ design Benedini Associati
Flat XL+002 sistemi/systems _ design Benedini Associati
Flat XL+003 sistemi/systems _ design Benedini Associati
Flat XL+Block sistemi/systems _ design Benedini Associati
Flat XL+Raso sistemi/systems _ design Benedini Associati

Private house, Verbier → 66

Flat 80 lavabi/washbasins _ design Benedini Associati
Fez rubinetteria/taps _ design Benedini Associati
Cooper docce/showers _ design UT Agape
4x4 specchi/mirrors _ design Benedini Associati

Maso Brunner Kurt, Sterzing → 74

Pear C lavabi/washbasins _ design Patricia Urquiola
Woodline lavabi/washbasins _ design Benedini Associati
Pear 2 sanitari/sanitary ware _ design Patricia Urquiola
Vieques vasche/bathtubs _ design Patricia Urquiola
Cooper docce/shower _ design UT Agape
Sen rubinetteria/taps _ design Nicolas Gwenael, Curiosity
Sen accessori/accessories _ design Nicolas Gwenael, Curiosity
Stairs complementi/extras _ design Benedini Associati
Fez rubinetteria/taps _ design Benedini Associati

V4 House, São Paulo → 80

Ottocento vasche/bathtubs _ design Benedini Associati

Private house, Mantova → 70

In-out vasche/bathtubs _ design Benedini Associati
Flat D docce/shower _ design Benedini Associati
Fez rubinetteria/tap _ design Benedini Associati
Sen rubinetteria/tap _ design Nicolas Gwenael, Curiosity
Sen accessori/accessories _ design Nicolas Gwenael, Curiosity
Narciso specchi/mirrors _ design Benedini Associati
Nudo specchi/mirrors _ design UT Agape
O.L.C. accessori/accessories _ design Benedini Associati
369 accessori/accessories _ design Benedini Associati
125C illuminazione/illumination _ design Benedini Associati
Flat XL+Ottocento 002 sistemi/systems _ design Benedini Associati
Flat XL+Spoon XL sistemi/systems _ design Benedini Associati

Private house, Montonate → 82

Raso lavabi/washbasins _ design Benedini Associati
Roto lavabi/washbasins _ design Maurizio Negri, Benedini Associati
750 C lavabi/washbasins _ design Benedini Associati
Spoon vasche/bathtubs _ design Benedini Associati
Flat D docce/showers _ design Benedini Associati
Fez rubinetteria/taps _ design Benedini Associati
Kaa rubinetteria/taps _ design Giulio Gianturco
Narciso specchi/mirrors _ design Benedini Associati
Spin specchi/mirrors _ design Benedini Associati
serie O accessori/accessories _ design Marco Ferreri
369 accessori/accessories _ design Benedini Associati
Flat XL sistemi/systems _ design Benedini Associati
026 specchio contenitore/mirror units _ design Benedini Associati

Contract*

Copperhill Mountain Lodge _ Peter Bohlin
Åre, Sweden _ 2008
Dorint Sofitel _ Bert Haller Innenarchitekten
Hamburg, Germany
Four Season Hotel
Tokyo, Japan _ 2004
Gran Hotel Imperiale
Forte Dei Marmi, Italy _ 2009
Hilton Evian _ Agence Nuel
Évian-Les-Bains, France _ 2005
Hotel Casa Poli _ Benedini & Partners
Mantova, Italy _ 2005
Hotel Concorde _ Ian Kleihues
Berlin, Germany _ 2005
Hotel Le Meridien
Monte Carlo, Principato Di Monaco _ 2005
Hotel Maerchenhotel Bellevue _ Zingg-Lamprecht
Braunwald, Switzerland _ 2004
Hotel Palace Espace Henry Chenot _ C + L
Merano, Italy _ 2008
Hotel Zürichberg _ Burkhalter Sumi Architekten
Zürich, Switzerland _ 2011
Hudson Hotel _ Philippe Starck
New York, Usa
My Hotel _ Karim Rashid
Brighton, Uk _ 2008
Nimb
Copenhagen, Denmark _ 2008
Park Hyatt _ Tony Chi
Shanghai, China _ 2009
Riviera Golf Hotel _ Marco Gaudenzi
San Giovanni In Marignano, Italy _ 2004
Spa Kanebo Sensai _ Gwenael Nicolas, Curiosity
Zermatt, Switzerland
The Omnia Hotel _ Ali Tayar
Interlaken, Switzerland _ 2009

Studi di architettura / Architectural firms

Althammer Hochuli Architekten _ Zürich, Switzerland
www.althammer-hochuli.ch

Benedini & Partners _ Mantova, Italy
www.benedinipartners.it

Bergmeisterwolf Architekten _ Brixen, Italy
www.bergmeisterwolf.it

Bosshard Vaquer Architekten
www.bosshardvaquer.com

Correia / Ragazzi® arquitectos _ Spain
www.correiaragazzi.com

Fearon Hay Architects Ltd. _ Auckland, New Zealand
www.fearonhay.com

Kengo Kuma _ Tokyo, Japan
www.kkaa.co.jp

Laura Einaudi
Via margutta 33, 00187 Rome, Italy

Matali Crasset _ Paris, France
www.matalicrasset.com

Nicolas Gwenael, Curiosity _ Tokyo, Japan
www.curiosity.jp

Norman Foster
www.fosterandpartners.com

Patricia Urquiola _ Milan, Italy
www.patriciaurquiola.com

Rogers Stirk Harbour + Partners _ London, UK
www.rsh-p.com

RPW Design _ London, UK
www.rpwdesign.co.uk

Squire and Partners _ London, UK
www.squireandpartners.com

Studio mk27 _ São Paulo, Brasil
www.marciokogan.com.br

Agape srl
via A. Pitentino, 6 / 46037 Governolo
Roncoferraro (MN), Italy
T +39 0376 250311 / F +39 0376 250330
e-mail: info@agapedesign.it
www.agapedesign.it

Graphic design: Designwork
Copywriting: Agape, Acrobatik, Daniele Varelli
Translation by: Isobel Butters
Photography: Daici Ano, Alessandro Anselmi,
George Apostolidis, James Balston,
Gianni Basso/Vega Mg, Mario Di Paolo,
Luis Ferreira Alves, Franco Fontana,
Nelson Kon, Luca Marri, Gerry O'Leary,
Giorgio Possenti, Will Pryce, Patrick Reynolds,
Juan Rodriguez, Jochen Splett,
Uwe Spoering, Ruy Teixeira, Rafael Vargas,
Federica Bottoli, Giorgio Possenti,
Richard Wett, Alex Wilson, Max Zambelli
Colour separation: Lucegroup
Printed by: Ciesse Printer

Agape srl © 01.2014



MISTO / MIX

Carta da fonti gestite in maniera responsabile
Paper from responsible sources

FSC® C012008



Hotel / Residential / Private house portfolio.

Agape srl

via A. Pitentino, 6 / 46037 Governolo
Roncoferraro (MN), Italy
T +39 0376 250311 / F +39 0376 250330
e-mail: info@agapedesign.it
www.agapedesign.it